



 **AMB**
www.amb.cat

Descarrega't
les apps



Infoparc



Infoplatges




ParcLlobregat

 **nat** museu de
ciències naturals
de Barcelona

LA NATURA AL TEU ABAST

12è cicle
d'activitats als
parcs, platges i
rius metropolitans



 **nat** museu de
ciències naturals
de Barcelona

 **AMB**

INFORMACIÓ
93 256 22 20

-
- www.amb.cat/agenda
-
- www.agenda.museuciencies.cat

INSCRIPCIONS
93 256 22 20

(de dl. a dv., de 10 a 13 h)

-
- activmuseuciencies@bcn.cat



**ÉS NECESSÀRIA LA INSCRIPCIÓ
PER FER LES ACTIVITATS!**

EL PERÍODE D'INSCRIPCIÓ S'OBRE 10 DIES
HÀBILS ABANS DE L'INICI DE CADA ACTIVITAT.

12è cicle d'activitats als parcs,
platges i rius metropolitans

Gaudiu dels espais metropolitans

Us presentem la dotzena edició del cicle d'activitats als parcs, platges i rius metropolitans, organitzat per l'Àrea Metropolitana de Barcelona i el Museu de Ciències Naturals de Barcelona. Una programació per a tot el 2018, plena d'activitats i propostes ben diverses per conèixer i gaudir dels espais metropolitans. Hi trobareu tallers, visites guiades, itineraris de natura, jocs en família i jornades participatives, entre d'altres, que us descobriren els valors dels parcs, les platges i els rius metropolitans. Cada cap de setmana podreu gaudir d'un espai natural diferent de l'àrea metropolitana de Barcelona.

Enguany també celebrarem la tercera Festa del Medi Ambient. Serà al parc de Can

Zam i hi podreu participar amb tota la família.

Descobrirem els interessants valors d'alguns parcs de la xarxa de parcs metropolitans: quina vegetació tenen, els entorns naturals que els envolten, la seva història, el Jardí Botànic de Barcelona i els secrets del Jardí Botànic Històric; observarem els peixos, els ocells, els ratpenats, els insectes i altres animals que hi viuen, serem testimonis de l'alliberament d'un animal ferit i recuperat i explorarem de manera ben divertida alguna platja del litoral metropolità i el seu fons marí. Podrem participar en un itinerari en bicicleta o en un altre en quetx (un tipus de veler antic) per les aigües metropolitanes. També podrem participar directament en la millora

ambiental d'aquests espais a partir d'accions de voluntariat que en milloraran les condicions ecològiques.

Ens apropiem als petits tresors naturals del riu Llobregat, com l'extensa biodiversitat, o farem d'investigadors per conèixer-ne l'estat de salut. I un cop més, enguany podrem gaudir d'una refrescant oferta d'activitats a l'Estiu Metropolità.

En aquest cicle també estan programades noves edicions, primavera i tardor, de la jornada de portes obertes Planta't al Botànic! Us convidem a participar en aquesta gran festa amb un munt d'activitats diverses, exposicions, tallers, jocs tradicionals i visites guiades, pensades per a tota la família.



**EN CADA PÀGINA
TROBAREU UNA
D'AQUESTES ICONES,
QUE US INDIQUEN
L'ENTORN ON TINDRÀ
LLOC L'ACTIVITAT.**



PARCS



PLATGES



RIUS



Activitat accessible



Estiu Metropolità

DIUMENGE 21 GENER

🕒 11-13.30 h

Museu de Ciències Naturals de Barcelona
Barcelona

ESTREMEM CICLE D'ACTIVITATS. INAUGURACIÓ DEL 12È CICLE D'ACTIVITATS ALS PARCS, PLATGES I RIUS METROPOLITANS

Un any més ens retrobem amb la proposta d'activitats del cicle als parcs, platges i rius metropolitans que comparteixen el Museu de Ciències Naturals de Barcelona i l'Àrea Metropolitana de Barcelona. Veniu a conèixer la programació plena d'idees per gaudir dels espais metropolitans. Ho celebrarem amb un matí d'activitats al Museu Blau.



PUNT DE TROBADA:

Museu Blau.
Pl. de Leonardo da Vinci, 4-5

Coordenades:
N41.410629,
E2.220946

- Públic familiar (totes les edats)
- Activitats diverses



COL-LABORA:

Consorci del Museu de Ciències Naturals de Barcelona

PARTICIPA:

Anèl·lides



DIUMENGE 28 GENER

🕒 10-13 h

Roserar del parc de Torreblanca
Sant Feliu de Llobregat, Sant Joan Despí i Sant Just Desvern

MILLORA DEL ROSERAR DEL PARC DE TORREBLANCA. ENS AJUDES A PLANTAR ROSERS?

Participarem a la festa i plantada popular de rosers amb els Amics de les Roses de Sant Feliu de Llobregat, a més de contribuir a la millora del roserar. Aprofitarem per descobrir el parc de Torreblanca a través d'un itinerari guiat.



PUNT DE TROBADA:

Roserar del Parc de Torreblanca, a tocar de la porta d'accés per l'Av. de la Generalitat, s/n, Sant Joan Despí

Coordenades:
N41.377525,
E2.054914

- Públic familiar (totes les edats)
- Jornada participativa



COL-LABOREN:

Consell Comarcal del Baix Llobregat i ajuntaments de Sant Feliu de Llobregat, Sant Joan Despí i Sant Just Desvern

PARTICIPA:

Associació Amics de les Roses de Sant Feliu de Llobregat



DISSABTE 3 FEBRER

🕒 11-13 h



Parc de les Aigües
Montcada i Reixac

CONTES D'AIGUA AL PARC DE LES AIGÜES. LA VIDA DE L'AIGUA A TRAVÉS DE LA TEATRALITZACIÓ I LES RONDALLES

Sessió de contacontes on el fil conductor és l'aigua. Les dues protagonistes són dues gotes d'aigua que ens descobreixen dues apassionants històries: d'una banda, l'aventura del cicle de l'aigua i, de l'altra, l'experiència única d'arribar a través d'un aquífer a l'interior dels pous de la Casa de les Aigües.

PUNT DE TROBADA:
Casa de les Aigües.
Avinguda de la Ribera

Coordenades:
N41.472469,
E2.186885

- Públic familiar (totes les edats)
- Espectacle infantil



COL-LABOREN:
Ajuntament de
Montcada i Reixac i
Museu Municipal de
Montcada i Reixac

PARTICIPA:
Aura, Didàctica i
Difusió Cultural

DIUMENGE 4 FEBRER

🕒 11-14 h



Parc del Turó del Sastre
Montgat

UNA CLASSE DE GEOLÒGIA A L'AIRE LLIURE. EL TURÓ DEL SASTRE I EL TURÓ DE MONTGAT

Passeig guiat per descobrir la formació geològica del Turó del Sastre i el Turó de Montgat. Observarem les curiositats geològiques que ens indiquen com es van formar, a través de les roques que trobem.

PUNT DE TROBADA:
Parc del Turó del
Sastre. Av. de Can
Serra cantonada amb
c. Joanot Martorell

Coordenades:
N41.470457,
E2.275763

- Públic adult
- Itinerari guiat



COL-LABORA:
Ajuntament de
Montgat

PARTICIPA:
Virots Natura



DISSABTE 17 FEBRER



🕒 10.30-13 h

Parc de Can Mercader
Cornellà de Llobregat

MUSSOLS URBANS

Encara que sembli mentida, a les ciutats hi viuen mussols! En aquest taller descobrirem quins mussols poden viure al parc de Can Mercader i construirem caixes niu per ajudar-los.

PUNT DE TROBADA:
Parc de Can Mercader,
Porta del Museu
Palau Mercader
Coordenades:
N41.357317,
E2.085165

- Públic familiar (totes les edats)
- Taller



COL-LABORA:
Ajuntament de
Cornellà de Llobregat

PARTICIPA:
Associació Naturalista
de Cornellà

DIUMENGE 18 FEBRER



🕒 11-13 h

PROGRAMA METROPOLITÀ
**Educació per a la
Sostenibilitat**

**Compartim
un Futur**

Parc de Can Solei i de Ca l'Arnús
Badalona

CANVI CLIMÀTIC I METEOROLOGIA. EXPERIMENTEM AL PARC DE CAN SOLEI I DE CA L'ARNÚS

Amb materials senzills farem experiments sobre física atmosfèrica i canvi climàtic. Visitem la Torre del Rellotge, una de les primeres estacions meteorològiques de registre continu de Catalunya.

PUNT DE TROBADA:
Porta d'accés al
parc per la riera de
Canyadó

Coordenades:
N41.457157,
E2.255227

- Públic familiar (infants a partir de 6 anys)
- Taller i visita guiada

ORGANITZEN:
Direcció de Serveis
Ambientals de l'AMB i
Servei de Promoció i
Conservació de
l'Espai Públic



DISSABTE 24 FEBRER

🕒 10-13 h

PROGRAMA METROPOLITÀ
**Educació per a la
Sostenibilitat**

**Compartim
un Futur**

Parc de les Aigües
Montcada i Reixac

LA DEPURADORA I LA CASA DE LES AIGÜES DE MONTCADA I REIXAC

Aquesta visita combinada permet conèixer quines són les diferents fases de depuració de l'aigua per retornar-la al medi en les millors condicions possibles i veure un exemple rellevant del patrimoni modernista i industrial català: la Casa de les Aigües de Montcada i Reixac.

Observació: no es permet accedir a la instal·lació amb calçat obert o de taló.



PUNT DE TROBADA:
Estació depuradora
d'aigües. Ctra. de
Sant Adrià a la Roca,
km 6,5. Montcada i
Reixac

Coordenades:
N41.472783,
E2.191302

- Públic familiar (infants a partir de 10 anys)
- Visita guiada



ORGANITZEN:
Direcció de Serveis
Ambientals de l'AMB i
Servei de Promoció i
Conservació de
l'Espai Públic

DIUMENGE 25 FEBRER

🕒 12-13.30 h

Jardí Botànic de Barcelona
Barcelona

LA MOTXILLA DELS NATURALISTES

El Jardí Botànic de Barcelona comprèn espècies vegetals de diverses parts del món. Com poden conviure totes elles a Barcelona? Activa els teus sentits i descobreix què s'amaga darrere les aromes del Jardí, els seus colors, els diferents habitants que el poblen i les seves relacions.

Juga, investiga, respon, mesura, dibuixa, imagina, pregunta't, intriga't... El Jardí ens ofereix tantes mirades diferents que no s'acaben amb una sola visita. Penja't a l'esquena la motxilla per a naturalistes i descobreix la teva.



PUNT DE TROBADA:
Taquilles del Jardí
Botànic de Barcelona.
C. del Doctor Font i
Quer, 2

Coordenades:
N41.362072,
E2.157583

- Públic familiar (infants a partir de 7 anys)
- Autodescoberta



COL-LABORA:
Consorci del Museu de
Ciències Naturals de
Barcelona

PARTICIPA:
Nusos. Activitats
Científiques i
Culturals, SCLL



DISSABTE 3 MARÇ

🕒 11.30-13.30 h

PROGRAMA METROPOLITÀ
**Educació per a la
Sostenibilitat**

*Compartim
un Futur*

Parc del Castell
Castelldefels

BOSCOS DE CIUTAT

L'activitat dona a conèixer l'ecosistema forestal a través de la descoberta i l'observació del parc del Castell. Portarem un equip d'exploració i descobrirem els valors ambientals que ens aporten els parcs d'una manera pràctica i vivencial.



PUNT DE TROBADA:
Biblioteca Ramon
Fernández Jurado.
C. del Bisbe
Urquinaona, 19-21
(plaça de la Cultura,
barri Centre)

Coordenades:
N41.282823,
E1.978185

- Públic familiar (a partir de 6 anys)
- Itinerari guiat



ORGANITZEN:
Direcció de Serveis
Ambientals de l'AMB
i Servei de Promoció i
Conservació de l'Espai
Públic

DIUMENGE 4 MARÇ

🕒 11.30-13.30 h

JUGATECAMBIENTAL

Parc de Bellvitge
L'Hospitalet de Llobregat

SUPERVIVÈNCIA AL BOSC MEDITERRANI

Sabries què fer si et perdessis al bosc? Sabries trobar menjar i refugi? En aquesta activitat descobrirem alguns secrets del bosc mediterrani i aprendrem tècniques de supervivència. Coneixerem algunes plantes medicinals, com alimentar-nos, on construir un refugi o com orientar-nos per tornar a casa.



PUNT DE TROBADA:
Jugatecambiental
del parc de Bellvitge.
Rambla de la Marina,
147

Coordenades:
N41.348226,
E2.111299

- Públic familiar (infants a partir de 8 anys)
- Itinerari guiat i taller



COL·LABORA:
Ajuntament de
l'Hospitalet de
Llobregat

PARTICIPA:
Associació Bosc de
Llum



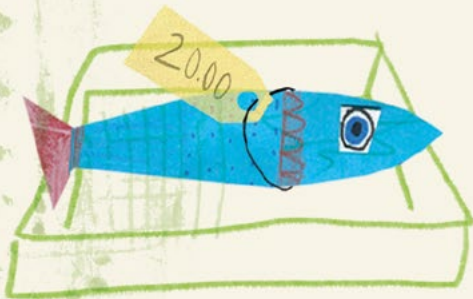
DISSABTE 10 MARÇ

🕒 11-13 h

Platja de Montgat
Montgat

LA SUBHASTA DEL PEIX

Coneixerem els peixos que habitualment comprem als mercats a través d'un joc que consisteix en la simulació d'una subhasta tradicional de peix. La dinàmica ens portarà a conèixer aspectes relacionats amb el món de la pesca, les espècies que podem trobar, etc., i ens donarà pautes per fer un consum més responsable del peix.



PUNT DE TROBADA:
Jugatecambialment de la platja de Montgat. Al final del passeig Marítim (a la rotonda de l'Onze de Setembre)

Coordenades:
N41.465331,
E2.278000

- Públic familiar (infants a partir de 8 anys)
- Joc per a famílies



COL-LABORA:
Ajuntament de Montgat

PARTICIPA:
Virots Natura

DIUMENGE 11 MARÇ

🕒 11-13 h

Parc de l'Estany de la Murtra
Gavà i Viladecans

EL DIA DE LA MURTRA

Farem una passejada pel parc de l'Estany de la Murtra i la pineda de la Maiola, on descobrirem espècies de flora i fauna de gran interès. Completarem la jornada amb una sessió d'anellament científic.



PUNT DE TROBADA:
Aparcament del parc de l'Estany de la Murtra

Coordenades:
N41.273391,
E2.042944

- Públic familiar (infants a partir de 8 anys)
- Visita guiada i taller

COL-LABOREN:
Consorci per a la Protecció i la Gestió dels Espais Naturals del Delta del Llobregat, ajuntaments de Viladecans i Gavà

PARTICIPEN:
Fem Natura i Centre Mediambiental L'Arrel

DISSABTE 17 MARÇ

🕒 11-13 h



Parc del Calamot
Gavà

EL GARRAF ROIG. OBSERVEM LA TRANSFORMACIÓ DEL PAISATGE DES DEL PARC DEL CALAMOT

Descobrirem els arbres singulars, la geologia i la vegetació del Garraf roig. Amb unes vistes privilegiades de l'entorn i del delta del Llobregat, interpretarem els canvis naturals i humans al llarg del temps.

PUNT DE TROBADA:
Aparcament del parc del Calamot. Av. Joan Carles I, s/n

Coordenades:
N41.297920,
E2.002529

- Públic adult
- Visita guiada

COL-LABORA:
Ajuntament de Gavà

DIUMENGE 18 MARÇ

🕒 12-13.30 h



Jardí Botànic de Barcelona
Barcelona

TAN DIFERENTS? LA DIVERSITAT D'ACÀCIES

Combinarem la nostra vessant científica i artística per plasmar la diversitat de formes fent *scrapbooking* com a quadern de camp, i ens inspirarem en els relats que les acàcies ens expliquen. Dins el món de les acàcies no tot és el que sembla. Canviem la mirada per redescobrir aquestes lleguminoses.

El Jardí Botànic de Barcelona ens ofereix l'oportunitat de conèixer una bona varietat de plantes d'aquest gènere originàries de diverses parts del món.

PUNT DE TROBADA:
Taquilles del Jardí Botànic de Barcelona. C. del Doctor Font i Quer, 2

Coordenades:
N41.362072,
E2.157583

- Públic familiar (infants a partir de 7 anys)
- Taller



COL-LABORA:
Consorci del Museu de Ciències Naturals de Barcelona

PARTICIPA:
Nusos, Activitats Científiques i Culturals, SCCL

DISSABTE 7 ABRIL

🕒 10.30-13 h

Parc de la Muntanyeta
Sant Boi de Llobregat

LA MUNTANYETA AMB NORDIC WALKING

Coneixerem el parc de la Muntanyeta amb una tècnica que ens permetrà gaudir de l'activitat física. Una manera de caminar amb bastons, que permet desenvolupar la força, la potència, l'equilibri, la flexibilitat, la resistència i la coordinació. Apta per a tothom, sense condició física determinada.



PUNT DE TROBADA:

A la porta de la Biblioteca Rubió i Ors. C. de Baldiri Aleu (dins del parc de la Muntanyeta)

Coordenades:

N41.340718,
E2.035715

- Públic familiar (infants a partir de 7 anys i adults fins a 60 anys)
- Itinerari guiat

COL-LABORA:

Ajuntament de Sant Boi de Llobregat

PARTICIPA:

Club Nordic Walking Baix Llobregat



DIUMENGE 8 ABRIL

🕒 11-13.30h

JUGATECAMBIENTAL

Parc de l'Ermita del Pla de Sant Joan
La Palma de Cervelló

LA CARICATURA DEL CANT DELS OCELLS

Sortida per aprendre a descriure, identificar i dibuixar el cant dels ocells dels boscos i brolles mediterranis. La passejada s'amanirà amb l'observació d'altres rastres que es trobin (petjades, pinyes rosegades, etc.) i amb apunts dels usos tradicionals i moderns dels boscos.



PUNT DE TROBADA:

Esplanada del parc de l'Ermita del Pla de Sant Joan. Camí Estret, s/n

Coordenades:

N41.406119,
E1.978707

- Públic familiar (infants a partir de 10 anys)
- Itinerari guiat

COL-LABORA:

Ajuntament de la Palma de Cervelló

PARTICIPA:

Pere Alzina



DISSABTE 14 ABRIL

🕒 11-13 h



Riu Llobregat
L'Hospitalet de Llobregat

CENS D'AUS I ALLIBERAMENT D'ESPÈCIES AUTÒCTONES AL RIU LLOBREGAT

Voleu conèixer les aus que habiten a l'Hospitalet de Llobregat? Guiats per biòlegs, farem un cens científic d'aus en una zona propera al riu Llobregat. Després, alliberarem algun exemplar d'au autòctona provinent del Centre de Recuperació de Fauna Salvatge de Torreferrussa, si en tenen de disponibles.

PUNT DE TROBADA:
Sortida metro L1,
parada Hospital de
Bellvitge

Coordenades:
N41.344805,
E2.107221

- Públic familiar (totes les edats)
- Visita guiada i taller

COL·LABORA:
Ajuntament de
l'Hospitalet de
Llobregat

PARTICIPEN:
Associació Bosc
de Llum i Centre
de Recuperació de
Fauna Salvatge de
Torreferrussa



DIUMENGE 15 ABRIL

🕒 Tot el dia



JUGATECAMBIENTAL

Jardí Botànic de Barcelona
Barcelona

PLANTA'T AL BOTÀNIC!

Planta't al Botànic! Un espai privilegiat per gaudir de moltes activitats al Jardí Botànic de Barcelona: exposicions, tallers, jocs tradicionals i visites guiades, pensades per a tota la família. Veniu i gaudiu de la seva edició de primavera. Consulteu el calendari de l'edició de tardor i més informació a: www.amb.cat/agenda i www.museuciencies.cat

PUNT DE TROBADA:
Jardí Botànic de
Barcelona.
C. del Doctor Font i
Quer, 2

Coordenades:
N41.362072,
E2.157583

- Públic familiar (totes les edats)
- Festa participativa amb activitats diverses



COL·LABOREN:
Museu de Ciències
Naturals de Barcelona,
Àrea Metropolitana de
Barcelona i Associació
d'Amics del Jardí
Botànic

PARTICIPA:
Nusos. Activitats
Científiques i
Culturals, SCCL



DIUMENGE 15 ABRIL

🕒 11.30-13.30 h

JUGATECAMBIENTAL

Parc de la Font Santa
Esplugues de Llobregat, Sant Joan Despí i Sant Just Desvern

EL JARDÍ DE LES PAPALLONES I L'HOTEL D'INSECTES DEL PARC. VINE I DESCOBREIX QUI HI VIU!

Visitarem un jardí ben especial, dissenyat per rebre diferents espècies de papallones i altres insectes i el recorrerem a la recerca de totes les espècies que puguem trobar. A veure si els aconseguim fotografiar!

Observació: es recomana portar càmera.



PUNT DE TROBADA:
Aula d'Educació Ambiental del parc de la Font Santa (al costat de l'esplanada del bar)

Coordenades:
N41.369880,
E2.070256

- Públic familiar (totes les edats)
- Jornada participativa

COL-LABOREN:
Ajuntaments d'Esplugues de Llobregat, Sant Joan Despí i Sant Just Desvern

PARTICIPA:
Centre Mediambiental L'Arrel

CAP DE SETMANA 21-22 ABRIL

🕒 Per determinar



Jardí Botànic de Barcelona
Barcelona

BIOBLITZ

Acompanyats d'experts naturalistes, participarem en l'observació i la recerca de flora i fauna de l'àrea d'estudi que es determini per col·laborar en els estudis de biodiversitat urbana.

Observació: consulteu-ne els horaris, la ubicació i les inscripcions a <http://bioblitzbcn.museuciencies.cat/>

PUNT DE TROBADA:
Per determinar

- Públic familiar i adult
- Jornada participativa

COL-LABOREN:
Museu de Ciències Naturals de Barcelona, Associació d'Amics del Jardí Botànic, Hàbitat Urbà i Àrea Metropolitana de Barcelona



DISSABTE 21 ABRIL

🕒 9-12.30 h



Riu Llobregat. Aiguamolls de Molins de Rei
Molins de Rei

ANELLAMENT CIENTÍFIC D'OCELLS ALS AIGUAMOLLS DE MOLINS DE REI

A través d'una sessió d'anellament científic duta a terme per experts, descobrirem la comunitat d'ocells dels Aiguamolls de Molins de Rei i les seves principals característiques biològiques.

PUNT DE TROBADA:

Punt d'entrada als Aiguamolls, prop del carrer del Pla, al costat de la senyalització

Coordenades:
N41.399101,
E2.020107

- Públic familiar (totes les edats)
- Visita guiada i taller



COL-LABORA:
Ajuntament de Molins de Rei

PARTICIPA:
Sergi Sales



DISSABTE 28 ABRIL

🕒 10-13 h



Platja del Remolar
Viladecans

QUI ES MENJA QUI? ANIMALS A LA PLATJA DE VILADÈCANS

Petits i grans coneixerem una de les platges metropolitanas on es conserva un paisatge natural amb ecosistema dunar. Descobrirem diverses espècies d'animals, petxines i petits crustacis i els identificarem.

PUNT DE TROBADA:

Punt d'informació dels Espais Naturals del Delta del Llobregat Remolar-Filipines (aparcament a 1,5 km aprox.)

Coordenades:
N41.278763,
E2.063761

- Públic familiar (infants a partir de 6 anys)
- Visita guiada i taller

COL-LABORA:
Ajuntament de Viladecans

PARTICIPA:
Submon



DIUMENGE 29 ABRIL

🕒 11.30-13.30 h



Parc de les Planes
L'Hospitalet de Llobregat

ARBRES SINGULARS DE L'HOSPITALET DE LLOBREGAT

Es tracta d'una ruta pel parc de les Planes per observar i identificar els arbres. Explicarem les característiques que tenen, l'energia i el benefici natural i emocional que ens aporten, la seva història, les poesies i els mites sobre els arbres més antics de la ciutat.

PUNT DE TROBADA:
Sortida del metro Can Serra, L1, davant del parc de les Planes

Coordenades:
N41.367741,
E2.103731

- Públic familiar (totes les edats)
- Itinerari guiat

COL-LABORA:
Ajuntament de L'Hospitalet de Llobregat

PARTICIPA:
Manel Prats



DISSABTE 5 MAIG

🕒 10-12 h



Platja del Litoral, desembocadura del riu Besòs
Sant Adrià de Besòs

EL BESÒS DES DEL MÒBIL

Aquesta activitat s'adreça a aquelles persones que, sense coneixements en el camp de la fotografia, volen tenir imatges de la natura mitjançant la càmera incorporada al telèfon mòbil.

Observació: porteu mòbil o càmera de fotos.

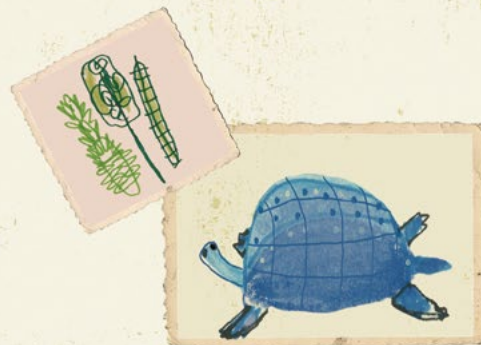
PUNT DE TROBADA:
Aula d'Educació Ambiental de la platja del Litoral. Passeig Marítim, a tocar de la desembocadura del Besòs

Coordenades:
N41.4215631,
E2.232607

- Públic familiar (totes les edats)
- Itinerari guiat

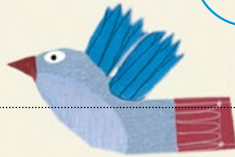
COL-LABORA:
Ajuntament de Sant Adrià de Besòs

PARTICIPA:
Albert Leal



DIUMENGE 6 MAIG

🕒 11-13 h



Riu Besòs
Sant Adrià de Besòs

FLORA DE FORA ALS AFORES

Per què les espècies invasores són un problema? Quin és el paper dels jardins? Com podem preservar la biodiversitat a la ciutat? Com podem minimitzar els riscos d'invasió? Aquest itinerari pel Besòs ens permetrà reflexionar sobre tots aquests aspectes i aprendre a reconèixer la flora autòctona i al·lòctona que envolta la desembocadura del riu.

PUNT DE TROBADA:
Estació del Trambesòs
Port Fòrum, a Sant
Adrià de Besòs

Coordenades:
N41.418798,
E2.226106

- Públic adult (infants a partir de 10 anys)
- Visita guiada

COL-LABORA:
Consorci del Museu
de Ciències Naturals
de Barcelona

PARTICIPA:
Nusos. Activitats
Científiques i
Culturals, SCCL



DISSABTE 12 MAIG

🕒 10-12 h



Jardí Botànic de Barcelona
Barcelona

LA PIULADISSA DE LA PRIMAVERA. OBSERVEM OCELLS AL BOTÀNIC

Visitar el Jardí Botànic de Barcelona de la mà d'un expert ornitòleg és una oportunitat que no podeu deixar escapar si esteu interessats en l'observació dels ocells que habiten el jardí a la primavera i aprendre a identificar-los.

Observació: porteu prismàtics, si en teniu.

PUNT DE TROBADA:
Taquilles del Jardí
Botànic de Barcelona.
C. del Doctor Font i
Quer, 2

Coordenades:
N41.362072,
E2.157583

- Públic familiar (infants a partir de 7 anys)
- Visita guiada



COL-LABORA:
Consorci del Museu
de Ciències Naturals
de Barcelona

PARTICIPA:
UdICO, Unitat de
Divulgació de la
Ciència i els Ocells.
Institut Català
d'Ornitologia



DIUMENGE 13 MAIG

🕒 11.30-13.30 h

JUGATECAMBIAL

Parc de Can Lluç
Santa Coloma de Cervelló

FEM DE BIÒLEGS AL PARC DE CAN LLUC

Què veieu quan aneu al parc de Can Lluç? Un espai verd on només podem veure arbres o un lloc ple de vida amagada? Explorarem el parc com els biòlegs i descobrirem totes aquestes espècies que són invisibles als nostres ulls. Per finalitzar l'activitat, alliberarem algun exemplar d'au tractada al Centre de Recuperació de Fauna de Torreferrussa, si en tenen de disponibles.



PUNT DE TROBADA:
Jugatecambial del parc de Can Lluç. Accés al parc des de l'av. Onze de Setembre, s/n

Coordenades:
N41.369619,
E2.017719

- Públic familiar (totes les edats)
- Visita guiada i taller

COL-LABORA:
Ajuntament de Santa Coloma de Cervelló

PARTICIPEN:
Associació Bosc de Lluç i Centre de Recuperació de Fauna Salvatge de Torreferrussa

DISSABTE 19 MAIG

🕒 11-13 h



Parc de Can Ginestar
Viladecans

DESCOBREIX QUI VIU A CAN GINESTAR

El parc de Can Ginestar amaga un petit tresor, un reducte de bosc mediterrani al municipi de Viladecans. En coneixerem la flora i la fauna amb un taller d'anellament científic d'ocells.

PUNT DE TROBADA:
Entrada del parc del c. del Pi cantonada amb c. del Roure

Coordenades:
N41.322152,
E2.012087

- Públic familiar (totes les edats)
- Visita guiada i taller

COL-LABORA:
Ajuntament de Viladecans

PARTICIPA:
Galanthus



DIUMENGE 20 MAIG

🕒 10-13 h



Riu Besòs
Barcelona

EL PEIX VIATGER. SEGUIM LA RUTA DELS PEIXOS MIGRATORIS

El Dia Internacional de la Migració dels Peixos és el moment ideal per fer un viatge que començarà al Museu Blau i acabarà a la desembocadura del riu Besòs. Serà un viatge ple d'etapes que ens permetrà connectar peixos, rius i persones.

PUNT DE TROBADA:
Museu Blau. Pl. de
Leonardo Da Vinci, 4-5

Coordenades:
N41.410629,
E2.220946

- Públic adult (infants a partir de 8 anys)
- Visita guiada i taller

COL-LABORA:
Consorti del Museu de Ciències Naturals de Barcelona

PARTICIPEN:
Nusos. Activitats Científiques i Culturals, SCCL i Centre Estudis dels Rius Mediterranis

DIUMENGE 20 MAIG

🕒 Consulteu els horaris de les Jugatecambientals



JUGATECAMBIENTAL

Jugatecambientals dels parcs i les platges
metropolitans
Àrea Metropolitana de Barcelona

BIOBLITZ METROPOLITÀ. A LA RÈCERCA D'ANIMALS!

Sortirem a la recerca d'ocells, insectes i altres animals que viuen ben a prop nostre, en els parcs i les platges de l'Àrea Metropolitana de Barcelona. Els observarem, descobrirem quins són i aportarem les nostres dades a una plataforma de ciència ciutadana.

Observació: consulteu els horaris, les localitzacions i les programacions de les Jugatecambientals a www.amb.cat/jugatecambiental

PUNT DE TROBADA:
Jugatecambientals de l'Àrea Metropolitana de Barcelona

- Públic familiar (totes les edats)
- Visita guiada i taller



COL-LABOREN:
Ajuntaments metropolitans



DISSABTE 26 MAIG

🕒 11.30-13.30 h

JUGATECAMBIENTAL

Parc de Can Buxeres
L'Hospitalet de Llobregat

FEM UNA CASA PER A MARIETES

Les marietes són molt bones controladores de plagues als horts i jardins, però necessiten llocs on refugiar-se. Construïrem una casa per a les marietes mentre n'expliquem la biologia i quin paper tenen dins l'ecosistema de l'hort.



PUNT DE TROBADA:
Jugatecambiant del parc de Can Buxeres (accés per l'av. Josep Tarradellas, davant del núm. 219)

Coordenades:
N41.364359,
E2.095586

- Públic familiar (infants a partir de 6 anys)
- Taller



COL-LABORA:
Ajuntament de L'Hospitalet de Llobregat

PARTICIPA:
Associació Bosc de Llum

DIUMENGE 27 MAIG

🕒 11.30-13.30 h

JUGATECAMBIENTAL

Parc del Turonet
Cerdanyola del Vallès

A LA RECERCA DE PAPALLONES!

Descobrirem, observarem i estudiarem les papallones que visiten el jardí de les papallones del parc del Turonet, així com altres habitants que hi podem trobar (insectes, amfibis, rèptils, etc.).



PUNT DE TROBADA:
Jugatecambiant del Parc del Turonet, al passeig d'Horta, a tocar dels jocs infantils

Coordenades:
N41.487941,
E2.145331

- Públic familiar (totes les edats)
- Jornada participativa



COL-LABORA:
Ajuntament de Cerdanyola del Vallès

PARTICIPEN:
Argelaga, Serveis Ambientals S.L. i Centre Mediambiental L'Arrel



DISSABTE 2JUNY

🕒 10-13 h

Parc de les Palmeres
Corbera de Llobregat

LA DIETA MEDITERRÀNIA AL PARC DE LES PALMERES

Un passeig tranquil pel Parc de les Palmeres ens endinsarà en el món de les herbes comestibles que des de l'antiguitat fins avui han fet ben coneguda la nostra cuina catalana.



● **PUNT DE TROBADA:**
Entrada del parc pel
c. Raval, 25

Coordenades:
N41.416800,
E1.920132

- Públic familiar (totes les edats)
- Visita guiada i taller

COL-LABORA:
Ajuntament de
Corbera de Llobregat

PARTICIPA:
Evarist March

DIUMENGE 3JUNY

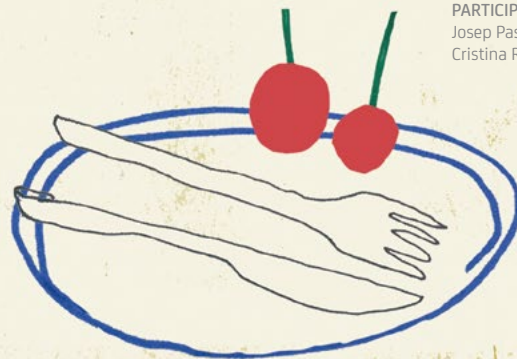
🕒 10-12.30 h

Parc de Can Lluç
Santa Coloma de Cervelló

GASTRONOMIA KM 0. COLLIM I TASTEM CIRERES

Voleu saber per què és tan bona la cirera del Baix Llobregat? Visitarem els camps de cirerers acompanyats d'un pagès coneedor d'aquest cultiu, a qui les persones interessades podran comprar cireres. Participarem en un tast sensorial de varietats de cirera i en coneixerem la història, les curiositats i les utilitats a la cuina.

Observació: l'activitat només inclou el tast de cireres, no l'adquisició.



● **PUNT DE TROBADA:**
Pista del Parc de Can Lluç. Accés al parc des de l'av. de l'Onze de Setembre, s/n

Coordenades:
N41.369619,
E2.017719

- Públic familiar (totes les edats)
- Visita guiada i taller

COL-LABORA:
Ajuntament de Santa Coloma de Cervelló

PARTICIPEN:
Josep Pascual i
Cristina Roig

DISSABTE 9 JUNY

🕒 10.30-13.30 h

Litoral de Badalona
Badalona

NAVEGUEM PEL MAR DE BADALONA. UNA SORTIDA AMB EL QUETX CIUTAT BADALONA

Amb un veler clàssic de principis del segle XX passejarem pel litoral de Badalona per conèixer la ciutat des de l'aigua i, alhora, observar i aprendre moltes coses sobre el mar, les aus marines, els peixos i els fenòmens meteorològics associats al mar i les seves platges.



PUNT DE TROBADA:

Port de Badalona,
Moll de Capitania

Coordenades:
N41.434747,
E2.242584

- Públic familiar (infants a partir de 7 anys)
- Visita guiada

COL-LABORA:
Ajuntament de
Badalona

PARTICIPEN:
Port de Badalona,
Associació Amics del
Quetx Ciutat Badalona
i Virot Natura

DISSABTE 9 JUNY

🕒 20.30-22.30 h

Parc de Can Zam
Santa Coloma de Gramenet

ULLS QUE ENS OBSERVEN EN LA FOSCOR

Sabeu que a la nit surten molts animals a trobar menjar? Des del Parc de Can Zam explorarem la serralada de Marina per saber com és la muntanya de nit i descobrirem la fauna que hi ha amagada. Quan arribem a la font de l'Alzina, veurem els amfibis que l'habiten i alliberarem algun exemplar d'au nocturna recuperat del Centre de Recuperació de Fauna Salvatge de Torreferrussa, si en tenen de disponibles.



PUNT DE TROBADA:

Jugatecambial del
parc de Can Zam. C.
de Víctor Hugo, 70,
davant del llac

Coordenades:
N41.456855,
E2.195705

- Públic familiar (totes les edats)
- Itinerari guiat

COL-LABORA:
Ajuntament de Santa
Coloma de Gramenet

PARTICIPEN:
Associació Bosc
de Llum i Centre
de Recuperació de
Fauna Salvatge de
Torreferrussa

DIUMENGE 10 JUNE

🕒 10-14 h

JUGATECAMBIENTAL

Parc de Can Zam
Santa Coloma de Gramenet

3a FESTA DEL MEDI AMBIENT

Amb motiu del Dia Mundial del Medi Ambient celebrarem una festa amb moltes activitats i jocs adreçats a petits i joves en la qual podreu passar una bona estona. Reflexionarem sobre la importància que té la natura mentre fem jocs i tallers, com, per exemple, el d'estampació de samarretes bestials. Us hi esperem!

Observació: cal portar una samarreta per estampar al taller de samarretes bestials.



● **PUNT DE TROBADA:**
Jugatecambiental del parc de Can Zam.
C. de Víctor Hugo 70.
Després del llac de Can Zam

Coordenades:
N41.456855,
E2.195705

- Públic familiar (totes les edats)
- Festa participativa amb activitats diverses



COL·LABORA:
Ajuntament de Santa Coloma de Gramenet

PARTICIPEN:
Entitats de Santa Coloma de Gramenet

DISSABTE 16 JUNE

🕒 10-12 h



Platja del Prat de Llobregat
El Prat de Llobregat

LA TORTUGA FLORETA

Coneixeu la Floreta? És una tortuga babaua que vam trobar a la platja i ara viu al CRAM. Vol explicar-vos la seva història i tot el que passa al mar perquè l'ajudeu a fer que tots els animals visquin millor. Podreu aprendre a rescatar una tortuga marina com ho fem al CRAM. També us presentarà a les seves companyes (les tortugues que s'estan recuperant). Us hi esperem!



● **PUNT DE TROBADA:**
Fundació CRAM.
Passeig de la Platja, 30

Coordenades:
N41.283443,
E2.092672

- Públic familiar (infants a partir de 3 anys)
- Visita guiada



COL·LABORA:
Ajuntament del Prat de Llobregat

PARTICIPA:
Fundació per a la Conservació i Recuperació d'Animals Marins (CRAM)

DISSABTE 17 JUNY

🕒 11.30-13.30 h



Parc de Can Solei i de Ca l'Arnús
Badalona

L'OR DE CERES: ELS CEREALS A L'ÈPOCA ROMANA

De la mà del Museu de Badalona i en el context del jardí de les ciències del parc, farem un viatge en el temps i coneixerem els cereals que utilitzaven els romans i com els preparaven. La societat romana basava la seva economia en l'agricultura, i això es veu en la base de la seva alimentació. En aquest taller parlarem dels cereals i veurem quines varietats es conreaven i com arribaven del camp a la taula.

PUNT DE TROBADA:
Jardí de les Ciències del parc de Can Solei i de Ca l'Arnús, a tocar de l'Aula d'Educació Ambiental

Coordenades:
N 41.457541,
E2.253100

- Públic familiar (infants a partir de 7 anys)
- Visita guiada i taller



COL-LABORA:
Ajuntament de Badalona

PARTICIPEN:
Clara Forn i Museu de Badalona



DISSABTE 30 JUNY

🕒 19-21.30 h



Parc de la Molinada i riu Llobregat
Pallejà

CAPVESPRE DE FOTO AL RIU LLOBREGAT. L'ART DE LA FOTOGRAFIA DE NATURA DES DEL RIU LLOBREGAT

Els animals i les plantes sovint ens deixen imatges sorprenents. Fotografiant-los també aprenem a valorar-los i respectar-los. A més, l'horari de capvespre ens ofereix un tipus de llum particular, que ens permet gaudir de la fotografia des d'una altra perspectiva. De la mà d'un fotògraf de natura professional ens acostarem al riu Llobregat i aprendrem eines i tècniques per poder fer les nostres pròpies fotografies de natura.

Observació: cal portar càmera fotogràfica.

PUNT DE TROBADA:
Parc de la Molinada.
Av. de Prat de la Riba,
11, a tocar dels jocs
infantils

Coordenades:
N41.421567,
E1.997398

- Públic adult
- Visita guiada i taller

COL-LABORA:
Ajuntament de Pallejà
PARTICIPA:
Fundesplai



DIUMENGE 1 JULIOL

🕒 19-20.30 h

PROGRAMA METROPOLITÀ
**Educació per a la
Sostenibilitat**

**Compartim
un Futur**

Platja de Castelldefels
Castelldefels

CONEGUEM LES PLATGES METROPOLITANES. ELS SECRETS AMAGATS DE LA PLATJA DE CASTELLDEFELS

Petxines foradades o amb forma de dent?
Ous de tauró? Pedres de mil colors? La sorra
de la platja amaga molts secrets que, de ben
segur, sorprendran! Farem d'exploradors i
identificarem les restes d'arribatge a la platja.



● **PUNT DE TROBADA:**
Passeig Marítim de
Castelldefels, 133, a
tocar del Parc del Mar

Coordenades:
N41.265154,
E1.982702

- Públic familiar
(infants a partir de
6 anys)
- Visita guiada

ORGANITZEN:
Direcció de Serveis
Ambientals de l'AMB i
Servei de Promoció i
Conservació de
l'Espai Públic

DISSABTE 7 JULIOL

🕒 10.30-13 h

Platja de Sant Adrià de Besòs
Sant Adrià de Besòs

SNORKEL A LA PLATJA. DESCUBRIM EL FONS MARÍ DE SANT ADRIÀ

Veniu a descobrir el fons marí de Sant Adrià
de Besòs. Acompanyats de biòlegs marins,
observarem algunes espècies d'animals i
plantes que habiten les platges, identificarem
invertebrats que viuen fixats a les roques i
coneixerem algunes espècies de peixos.

Observació: cal portar ulleres i tub. Es
recomana portar aletes i vestit de neoprè.



● **PUNT DE TROBADA:**
Aula d'Educació
Ambiental de la
platja del Litoral.
Passeig Marítim,
a tocar de la
deseembocadura del
Besòs

Coordenades:
N41.4215631,
E2.232607

- Públic familiar
(infants a partir de
12 anys)
- Visita guiada

COL-LABORA:
Ajuntament de Sant
Adrià de Besòs

PARTICIPA:
Submon



DISSABTE 7 JULIOL

🕒 20-22 h

PROGRAMA METROPOLITÀ
**Educació per a la
Sostenibilitat**

*Compartim
un Futur*

Parc de Can Vidalet
Esplugues de Llobregat

BIOINDICADORS DEL CANVI CLIMÀTIC. ELS RATPENATS DE CAN VIDALET

Compartirem la nit amb els ratpenats!
Observarem els individus en directe, aprendrem
com s'orienten, com cacen, de què s'alimenten
i els beneficis que aporten als ecosistemes i als
éssers humans.



PUNT DE TROBADA:
Parc de Can Vidalet.
C. Laureà Miró, 63,
davant de l'Aula
d'Educació Ambiental
del parc

Coordenades:
N41.376012,
E2.096500

- Públic familiar (infants a partir de 6 anys)
- Visita guiada



ORGANITZEN:
Direcció de Serveis
Ambientals de l'AMB i
Servei de Promoció i
Conservació de
l'Espai Públic

DISSABTE 14 JULIOL

🕒 18-20 h

Platja de Montgat
Montgat

BALENES I DOFINS

Des de la platja de Montgat descobrirem,
amb una gimcana participativa, els cetacis
que podem trobar al mar Mediterrani: quines
són les espècies més comunes, com es
comuniquen, com s'orienten, què mengen i
quines són les seves amenaces.



PUNT DE TROBADA:
Al final del passeig
Marítim (a la
rotonda de l'Onze
de Setembre)

Coordenades:
N41.465331,
E2.278000

- Públic familiar (infants a partir de 6 anys)
- Joc-gimcana

COL-LABORA:
Ajuntament de
Montgat

PARTICIPA:
Associació Cetàcea

DISSABTE 15 SET.

🕒 10-13 h

Riu Llobregat
Cornellà de Llobregat

PETITS DARWINS. TESTING DE BIODIVERSITAT AL RIU LLOBREGAT

Durant tot el matí i acompanyats de naturalistes, intentarem identificar i fotografiar el màxim possible d'espècies presents a la zona. Amb aquesta activitat aportarem el nostre gra de sorra per conèixer la gran biodiversitat del riu Llobregat al seu pas per Cornellà, que és bàsic per ajudar a conservar-lo! Part de la identificació d'espècies es farà a posteriori mitjançant les fotografies realitzades.

Observació: es recomana portar càmera de fotos i prismàtics, si en teniu.



PUNT DE TROBADA:
C. de la Mare de Déu de Montserrat, on comença la passera del riu (davant del Club Delfos)

Coordenades:
N41.348412,
E2.069642

- Públic familiar (infants a partir de 8 anys)
- Jornada participativa

COL-LABORA:
Ajuntament de Cornellà de Llobregat

PARTICIPA:
Associació Naturalista de Cornellà

DIUMENGE 16 SET.

🕒 10-13 h

Jardí Botànic de Barcelona
Barcelona

UN HÀBITAT AL TEU BALCÓ

Aprendrem petites i simples accions que podem fer a casa per crear microhàbitats per a diferents insectes pol·linitzadors i potenciar la biodiversitat urbana (plantes, petites basses, refugis, etc. Prendrem de referència l'hotel d'abelles i vespes solitàries del Jardí Botànic de Barcelona.



PUNT DE TROBADA:
Taquilles del Jardí Botànic de Barcelona.
C. del Doctor Font i Quer, 2

Coordenades:
N41.362072,
E2.157583

- Públic familiar (infants a partir de 7 anys)
- Taller



COL-LABORA:
Consorci del Museu de Ciències Naturals de Barcelona

PARTICIPA:
Nusos. Activitats Científiques i Culturals, SCCL



DISSABTE 22SET.

🕒 11-13h

PROGRAMA METROPOLITÀ
**Educació per a la
Sostenibilitat**

**Compartim
un Futur**

Parc de la Llacuna
Montcada i Reixac

QUI VIU A L'ESTANY? DISCOBERTA DE LA FAUNA DEL PARC DE LA LLACUNA

Coneixerem la importància dels punts d'aigua naturalitzats per fomentar la biodiversitat urbana, les característiques de l'aigua i l'entorn que permeten la presència de diferents espècies d'amfibis o d'altres. Identificarem en viu amfibis, invertebrats i la vegetació de l'entorn. Es donaran a conèixer quines són les causes que posen en perill aquests ecosistemes i què podem fer nosaltres per garantir-ne la qualitat.



PUNT DE TROBADA:
Observatori de fauna del parc de la Llacuna, al final del c. de Can Duran

Coordenades:
N41.495559,
E2.176323

- Públic familiar (infants a partir de 6 anys)
- Visita guiada



ORGANITZEN:
Direcció de Serveis Ambientals de l'AMB i Servei de Promoció i Conservació de l'Espai Públic



DIUMENGE 23SET.

🕒 10-13 h



Riu Llobregat
Sant Boi de Llobregat

LA SALUT DEL RIU LLOBREGAT. ANÀLISI DE LA QUALITAT DE LES AIGÜES

Amb un equip de treball (armilla amb material per a les proves: brúixola, lupa, càmera, termòmetre, tires reactives de pH, binocles, etc.) farem una exploració de la salut del riu Llobregat, n'avaluarem el color, l'olor, la transparència, la temperatura de l'aigua, la vegetació de ribera i identificarem petits insectes i mol·luscs.

PUNT DE TROBADA:
Masia de Can Julià.
C. de Bonaventura
Calopa, 24

Coordenades:
N41.3441667,
E2.045833

- Públic familiar (infants a partir de 8 anys)
- Jornada participativa

COL-LABORA:
Ajuntament de Sant Boi de Llobregat

PARTICIPA:
Fundesplai



DIUMENGE 23 SET.

🕒 12-13.30 h

JUGATECAMBIENTAL

Parc de la Molinada
Pallejà

PLANTEM L'HORT MEDICINAL DEL PARC DE LA MOLINADA

Inaugurarem el nou espai per a plantes medicinals i aromàtiques al parc de la Molinada amb una plantació popular. Coneixerem quines són les espècies més freqüents del clima mediterrani i quines són les seves aplicacions.



PUNT DE TROBADA:

Jugatecambiental del
parc de la Molinada.
Av. de Prat de la Riba,
11, a tocar dels jocs
infantils

Coordenades:

N41.421567,
E1.997398

- Públic familiar (totes les edats)
- Jornada participativa



COL-LABORA:

Ajuntament de Pallejà

PARTICIPA:

Fundesplai

DISSABTE 29 SET.

🕒 20.30-22.30 h

Parc de Can Zam
Santa Coloma de Gramenet

LA NIT DE LES PAPALLONES

Voleu conèixer les papallones nocturnes que viuen a prop vostre? Aquesta nit explorarem el parc de Can Zam per trobar animals nocturns i atraurem papallones i altres insectes de la nit per poder observar-los de més a prop.

Observació: cal portar llanterna, aigua i sopar i, opcionalment, llibreta, llapis i càmera.



PUNT DE TROBADA:

Jugatecambiental del
parc de Can Zam. C.
de Víctor Hugo 70,
davant del llac

Coordenades:

N41.456846,
E2.195759

- Públic familiar (totes les edats)
- Itinerari guiat i taller

COL-LABORA:

Ajuntament de Santa
Coloma de Gramenet

PARTICIPA:

Associació Bosc
de Llum

DIUMENGE 30SET.

🕒 11.30-13.30 h

PROGRAMA METROPOLITÀ
**Educació per a la
Sostenibilitat**

**Compartim
un Futur**

JUGATECAMBIENTAL

Parc de Torreblanca
Sant Feliu de Llobregat, Sant Joan Despí i
Sant Just Desvern

LA VEGETACIÓ SINGULAR DEL PARC DE TORREBLANCA

L'activitat ensenya la importància de la vegetació dels parcs, els arbres singulars i els arbres catalogats d'interès local, a través de la seva localització i identificació mitjançant una senzilla clau dicotòmica. Amb un llibret educatiu que els participants es podran emportar i acompanyats d'un guia especialitzat, es descobriran tots els secrets que amaga aquest parc tan singular.



PUNT DE TROBADA:
Jugatecambiental del parc de Torreblanca al c. de Torreblanca, a la plataneda

Coordenades:
N41.378459,
E2.056579

- Públic familiar (infants a partir de 6 anys)
- Itinerari guiat



ORGANITZEN:
Direcció de Serveis Ambientals de l'AMB i Servei de Promoció i Conservació de l'Espai Públic

DISSABTE 6OCT.

🕒 10-13.30 h

Parc de l'Estany de la Murtra
Gavà i Viladecans

EL DIA MUNDIAL DELS OCELLS A L'ESTANY DE LA MURTRA

Un any més, al delta del Llobregat celebrem el Dia Mundial dels Ocells, que marca l'inici de les activitats de tardor al Delta. Gaudirem i coneixerem aquests espais naturals tan fràgils i valuosos i participarem d'una jornada d'anellament científic.



PUNT DE TROBADA:
Aparcament del parc de l'Estany de la Murtra

Coordenades:
N41.273802,
E2.042941

- Públic familiar (infants a partir de 8 anys)
- Visita guiada i taller

COL·LABOREN:
Consorci per a la Protecció i la Gestió dels Espais Naturals del Delta del Llobregat i ajuntaments de Gavà i Viladecans

PARTICIPA:
Centre Mediambiental l'Arrel



DIUMENGE 7 OCT.

🕒 11-13.30 h

JUGATECAMBIENTAL



Parc de la Torre-roja
Viladecans

ENS AJUDES A CONSTRUIR UN JARDÍ PER A PAPALLONES AL PARC DE LA TORRE-ROJA?

Com ha de ser un jardí per atraure les papallones? Participarem en la plantació d'un jardí per a papallones al parc de la Torre-roja i aprendrem com la diversitat d'olors i colors i els diferents ritmes de floració afavoreixen la diversitat d'insectes.



PUNT DE TROBADA:
Parc de la Torre-roja

Coordenades:
N41.321529,
E2.020848

- Públic familiar (totes les edats)
- Visita guiada i taller

COL-LABORA:
Ajuntament de
Viladecans

PARTICIPA:
Associació de
Veïns del parc de
la Torre-roja

DIUMENGE 14 OCT.

🕒 11-14 h

JUGATECAMBIENTAL



Parc de la Font Santa, parc de la Solidaritat i parc de Can Vidalet
Esplugues de Llobregat, Sant Joan Despí i
Sant Just Desvern

ENDOLLA'T A LA MOBILITAT SOSTENIBLE. DEL PARC DE LA FONT SANTA AL PARC DE CAN VIDALET

Itinerari guiat en bicicleta que recorrerà els parcs metropolitans d'Esplugues de Llobregat per conèixer els valors de cadascun: descobrirem les caixes niu del parc de la Font Santa, la vegetació del parc de la Solidaritat i l'itinerari botànic del parc de Can Vidalet.

Observació: és imprescindible portar casc.



PUNT DE TROBADA:
Aula d'Educació
Ambiental del parc
de la Font Santa (al
costat de l'esplanada
del bar)

Coordenades:
N41.369880,
E2.070256

- Públic adult (infants a partir de 14 anys)
- Itinerari guiat

COL-LABORA:
Ajuntament
d'Esplugues de
Llobregat

PARTICIPEN:
Centre
Mediambiental
l'Arrel, Som Bici i
Fundesplai

DISSABTE 20OCT.

🕒 10-13.30 h

Parc del Llobregat i riu Llobregat
Sant Feliu de Llobregat

LA VIDA DELS OCELLS DELS PARCS URBANS I LA ZONA AGRÀRIA DE SANT FELIU DE LLOBREGAT

Visita guiada per un ornitòleg experimentat al parc del Llobregat, la zona agrària i el riu Llobregat a Sant Feliu de Llobregat, que ens ajudarà a descobrir els ocells que habiten en el nostre entorn urbà.

Observació: porteu prismàtics, si en teniu.



PUNT DE TROBADA:
Jugatecambial del
parc del Llobregat,
entrada del c. de Sant
Josep

Coordenades:
N41.383708
E2.039078

- Públic familiar (totes les edats)
- Itinerari guiat



COL-LABORA:
Ajuntament de Sant
Feliu de Llobregat

PARTICIPA:
Sergi Sales

DIUMENGE 21OCT.

🕒 11.30-13.30 h

JUGATECAMBIAL

Parc del Pi Gros
Sant Vicenç dels Horts

LA GARROFA I LES SEVES UTILITATS A LA CUINA

Coneixerem una espècie autòctona que creix al parc del Pi Gros, el garrofer, i com es poden aprofitar els seus fruits, les garrofes, que tenen moltes aplicacions en cuina: deliciosa "xocolata", pastissos, etc. Tot molt dolç i saludable.



PUNT DE TROBADA:
Aula d'Educació
Ambiental del parc
del Pi Gros, al replà de
les taules de pícnic

Coordenades:
N41.395545,
E1.999838

- Públic familiar (totes les edats)
- Visita guiada i taller



COL-LABORA:
Ajuntament de Sant
Vicenç dels Horts

PARTICIPA:
Casal Infantil i Juvenil
El Quijote

DISSABTE 27 OCT.

🕒 20-22 h

Parc dels Pinetons
Ripollet

MIRANT EL CEL. ESTELS I PLANETES DES DEL PARC DELS PINETONS

Què es pot observar en el cel a la tardor?
Acompanyats d'experts en astronomia,
observarem la Lluna i altres cossos celestes.
Observació astronòmica del cel del parc dels
Pinetons a ull nu i amb telescopi.

Observació: porteu prismàtics, si en teniu.



PUNT DE TROBADA:
Jugatecambial del
parc dels Pinetons.
Av. del Mediterrani,
s/n, a tocar del
brollador

Coordenades:
N41.507631,
E2.155607

- Públic familiar
(infants a partir
de 8 anys)
- Taller



COL-LABORA:
Ajuntament
de Ripollet

PÀRTICIPEN:
Associació Ripollet
Natura i Associació
Astronòmica de
Sabadell

DIUMENGE 28 OCT.

🕒 11.30-13.30 h

JUGATECAMBIAL

Parc del Turonet
Cerdanyola del Vallès

AMANIDES DE TEMPORADA AL PARC DEL TURONET

Farem una visita a l'hort del jardí de les
papallones del parc del Turonet, durant la qual
conèixerem l'origen i la temporada dels productes
hortícoles dels mercats. Per aplicar el que hem
apprès, farem un concurs d'amanides.



PUNT DE TROBADA:
Jugatecambial
del parc del Turonet,
al passeig d'Horta,
a tocar dels jocs
infantils

Coordenades:
N41.487999,
E2.145037

- Públic familiar
(infants a partir
de 4 anys)
- Taller



COL-LABORA:
Ajuntament de
Cerdanyola del Vallès

PÀRTICIPA:
L'Ortiga

DIUMENGE 4 NOV.

🕒 12-13.30 h

Jardí Botànic de Barcelona
Barcelona

MEDITERRÀNIAM

Quina és la millor estratègia per construir un jardí botànic sostenible? Jugant en un tauler de joc gegant, compartint el coneixement de les plantes i col·laborant amb els altres participants, haurèm de superar proves i prendre decisions per intentar escollir la millor!



PUNT DE TROBADA:
Taquilles del Jardí Botànic de Barcelona.
C. del Doctor Font i Quer, 2

Coordenades:
N41.362072,
E2.157583

- Públic familiar (infants a partir de 7 anys)
- Joc per a famílies



COL-LABORA:
Consorci del Museu de Ciències Naturals de Barcelona

PARTICIPA:
Nusos, Activitats Científiques i Culturals, SCCL



DISSABTE 10 NOV.

🕒 11-13 h

Parc de la Font Santa
Esplugues de Llobregat, Sant Joan Despí i Sant Just Desvern

ELS CAMINS DE L'AIGUA

Itinerari que mostra la importància de l'aigua a la ciutat de Sant Joan Despí. Parlarem de tots aquells elements naturals i construïts que han influït en el desenvolupament històric i social d'un poble.



PUNT DE TROBADA:
Aula d'Educació Ambiental del parc de la Font Santa (al costat de l'esplanada del bar)

Coordenades:
N41.369880,
E2.070256

- Públic adult
- Itinerari guiat

COL-LABORA:
Ajuntament de Sant Joan Despí
PARTICIPA:
Trencadís, SCP



DIUMENGE 11 NOV.



🕒 Consulteu-ne els horaris de cada municipi

Platges metropolitanas
De Montgat a Castelldefels

ACCIÓ PLATGES MET

Voleu unes platges millors? Aquests espais no són només indrets d'esbarjo on es pot prendre el sol, sinó també ecosistemes de gran importància per a la conservació del litoral. Amb aquesta jornada participativa conjunta a tot el litoral metropolità, portarem a terme accions populars de millora d'aquests ecosistemes, com ara plantacions o neteges.

Observació: porteu roba i calçat còmodes i, si en teniu, guants de jardiner.



PUNT DE TROBADA:

Consulteu la vostra platja més propera a:
www.amb.cat/agenda

- Públic familiar (totes les edats)
- Jornada participativa

COL-LABOREN:
Ajuntaments del litoral metropolità

DISSABTE 17 NOV.



🕒 10-12 h

Jardí Botànic de Barcelona
Barcelona

LA PIULADISSA DE LA TARDOR. OBSERVEM OCELLS AL BOTÀNIC

Visitar el Jardí Botànic de Barcelona de la mà d'un expert ornitòleg és una oportunitat que no podeu deixar escapar si esteu interessats en l'observació dels ocells que habiten el jardí a la tardor i voleu aprendre a identificar-los.

Observació: porteu prismàtics, si en teniu.



PUNT DE TROBADA:

Taquilles del Jardí Botànic de Barcelona.
C. del Doctor Font i Quer, 2

Coordenades:
N41.362072,
E2.157583

- Públic familiar (infants a partir de 7 anys)
- Visita guiada



COL-LABORA:
Consorci del Museu de Ciències Naturals de Barcelona

PARTICIPA:
UdICQ, Unitat de Divulgació de la Ciència i els Ocells.
Institut Català d'Ornitologia

DIUMENGE 18 NOV.

🕒 11.30-13 h

JUGATECAMBIENTAL

Platja de Gavà
Gavà

EN ROBERT I ELS PAISATGES MARINS

En aquest conte, un cuc de foc ens acompanyarà en un llarg viatge per conèixer el fons del mar i els animals que hi viuen (les seves formes, la seva alimentació i com es relacionen entre ells). Després, ens farem una careta dels animals que hem conegut.



PUNT DE TROBADA:
Jugatecambiental de la platja de Gavà.
Avinguda del Març. dels Tellinaires

Coordenades:
N41.267081,
E2.019992

- Públic familiar (infants de 3 a 6 anys)
- Conte i taller

COL·LABORA:
Ajuntament de Gavà

PARTICIPA:
Anèl·lides

DISSABTE 24 NOV.

🕒 10-12 h

Platja del Prat de Llobregat
El Prat de Llobregat

CRAM A FONSI!

Coneixerem quina és la situació actual del mar Mediterrani i quines amenaces pateix, a partir d'una experiència vivencial a la platja del Prat de Llobregat. A més a més, podrem visitar les instal·lacions del CRAM i conèixer quines accions s'han fet per millorar el medi marí i quines són les tasques que duu a terme el CRAM al litoral català.



PUNT DE TROBADA:
Porta d'entrada de la Fundació CRAM.
Passeig de la Platja, 30

Coordenades:
N41.283443,
E2.092672

- Públic adult (a partir de 12 anys)
- Visita guiada



ORGANITZA:
Ajuntament del Prat de Llobregat

PARTICIPA:
Fundació per a la Conservació i Recuperació d'Animals Marins (CRAM)

DIUMENGE 25 NOV.

🕒 11.30-13.30 h

JUGATECAMBIENTAL

Parc del Canal de la Infanta
Cornellà de Llobregat

CONSTRUÏM UN HOTEL D'INSECTES

Els insectes pol·linitzadors són molt importants per a la natura. Descobrirem quins són aquests insectes i construirem un "hotel" per afavorir la seva presència.



PUNT DE TROBADA:
Jugatecambiental del parc del Canal de la Infanta, a la carretera de Sant Joan Despí, s/n, al costat dels jocs infantils

Coordenades:
N41.360443,
E2.063549

- Públic familiar (totes les edats)
- Taller



COL-LABORA:
Ajuntament de Cornellà de Llobregat

PARTICIPA:
Associació Naturalista de Cornellà



ORGANITZADORS



www.amb.cat
ambinfo@amb.cat



Parcs



Platges



Rius

nat museu de
ciències naturals
de Barcelona

Consorci format per:



COL·LABOREN

Ajuntaments

Badalona
Barcelona
Castelldefels
Cerdanyola del Vallès
Còrbera de Llobregat
Cornellà de Llobregat
Espguades de Llobregat
Gavà
L'Hospitalet de Llobregat
Molins de Rei
Montcada i Reixac
Montgat
Palteja
La Palma de Cervelló
El Prat de Llobregat
Ripolllet
Sant Adrià de Besòs
Sant Boi de Llobregat
Sant Feliu de Llobregat
Sant Joan Despí
Sant Just Desvern
Sant Vicenç dels Horts
Santa Coloma de Cervelló
Santa Coloma de Gramenet
Viladecans

Institucions

Centre de Recuperació
de Fauna Salvatge de
Torreferrussa
Consell Comarcal del Baix
Llobregat

Consorci del Museu de
Ciències Naturals de
Barcelona: Ajuntament de
Barcelona i Departament de
Cultura de la Generalitat de
Catalunya

Consorci per a la Protecció
i la Gestió dels Espais
Naturals del Delta del
Llobregat

Fundació per a la
Conservació i Recuperació
d'Animals Marins (CRAM)

Museu de Badalona

Museu de Ciències Naturals
de Granollers

Museu Municipal de
Montcada i Reixac

PARTICIPEN

Albert Leal

Anèl·lides

Argelaga, Serveis
Ambientals, SL

Associació Astronòmica de
Sabadell

Associació Bosc de Llum

Associació Cetàcea

Associació d'Amics del Jardí
Botànic de Barcelona

Associació Amics del Quetx
Ciutat Badalona

Associació Amics de les
Roses de Sant Feliu de
Llobregat

Associació Naturalista de
Cornellà

Associació Ripollet Natura

Associació de Veïns del Parc
de la Torre-roja

Aura, Didàctica i Difusió
Cultural

Casal Infantil i Juvenil El
Quijote

Centre d'Estudis dels Rius
Mediterranis

Centre Mediambiental l'Arrel

Clara Forn

Club Nordic Walking Baix
Llobregat

Evarist March

Fem Natura

Fundesplai

Galanthus

Hàbitat urbà

Jordi Mazón

Josep Pascual i Cristina Roig

La Vola

L'Ortiga

Manel Prats

Nusos, Activitats
Científiques i Culturals, SCCL

Pere Alzina

Port de Badalona

Sergi Sales

Siboc

Som Bici

Submon

Trencadís, SCP

UdICO, Unitat de Divulgació
de la Ciència i els Ocells.

Institut Català d'Ornitologia

Vivot Natura

Durant les activitats es poden prendre imatges generals per a la divulgació i difusió de les nostres activitats a diferents mitjans (publicacions, portal web, xarxes socials...). En cas que no vulgueu aparèixer en aquestes imatges, us demanem que ho comuniqueu al responsable de l'activitat per tenir-ho en consideració.

Disseny de continguts

AMB

Disseny i direcció d'art

La Casa de Carlota

Il·lustracions

La Casa de Carlota

Fotografies

Robert Ramos (p. 7, 22, 23,
42, 43, 44, 53, 56)

María José Reyes (p. 21,
29, 59)

Camaleofoto (p. 16)

AMB (p. 24)

Fernando Carceller (p. 38)

Josep Cano (p. 50, 60, 66)

Fundesplai (p. 69)

Álvaro Bosch (p. 41)