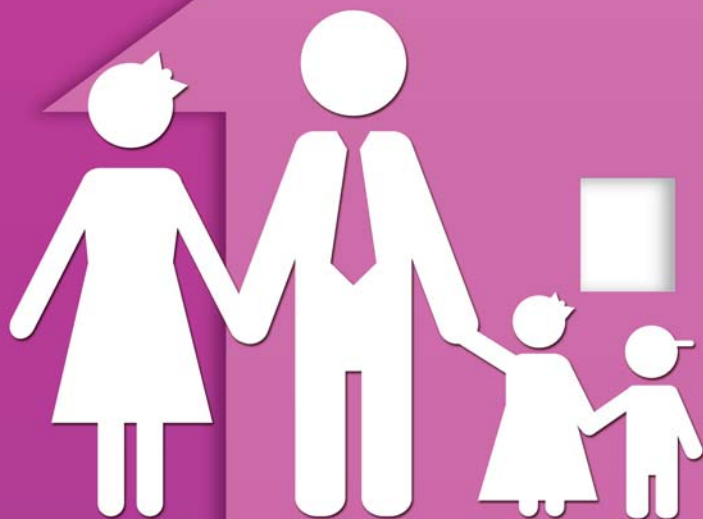


Servei de Mediació en Habitatge



QUÈ ÉS EL SERVEI DE MEDIACIÓ EN HABITATGE (SMH)?

És un servei que Càritas promou davant les greus dificultats de persones i famílies en risc de perdre el seu habitatge, per problemes de pagament dels seus deutes hipotecaris i del lloguer. L'Ajuntament de Pallejà ha establert un conveni de col·laboració amb Càritas per tal de facilitar l'accés a aquest servei per als nostres ciutadans i ciutadanes a través de Serveis Socials.

QUÈ FA EL SMH?

Tasques de mediació entre les famílies que es troben en aquesta situació i els propietaris, o les entitats financeres titulars dels crèdits, amb l'objectiu d'arbitrar les solucions més proporcionades i justes i, així, evitar la pèrdua de l'habitatge.

A QUI S'ADREÇA EL SMH?

A propietaris o titulars que compleixin tres característiques:

- **Tenir un únic habitatge**
- **Que sigui el seu domicili**
- **Que no puguin fer front als pagaments hipotecaris o de lloguer**

QUINS PASSOS CAL FER ABANS D'ADREÇAR-S'HI?

Quan la persona preveu problemes de pagament cal que parli amb l'entitat financera o el propietari de l'habitatge per negociar solucions.

Es cas de no rebre resposta, o que aquesta sigui inviable, pot adreçar-se al SMH.

COM ACCEDIR AL SERVEI?

Pot fer-se adreçant-se —sol·licitant visita prèvia— a qualsevol de les nostres treballadores i/o educadora socials o bé mitjançant la derivació d'un professional referent que conegui la situació. Un cop recollida la informació necessària s'envia a Càritas, on s'assigna una persona que s'ocupa de les tasques de mediació adients a cada cas.

És molt important portar la documentació que es demani després de la primera entrevista, per tal de poder valorar la situació d'una manera efectiva i amb la màxima celeritat.

SERVEIS SOCIALS MUNICIPALS

Rambla Pau Casals, 6

Telèfon 93 663 36 20

